

# Rapport financier 2021

-  Les chiffres de l'année 2021
-  Nos domaines d'intervention
-  Nos structures & services

# Le mot de Yoann CHERY, Président & Fondateur

Depuis près de 20 ans, le Groupe Leader Insurance se développe avec vigueur et en maîtrisant sa croissance.

L'année 2021 nous a permis de renforcer encore notre structure, et ce renforcement continuera sur 2022.

Nos près de 140 collaborateurs offrent un service de proximité et un grand professionnalisme à nos assurés. L'arrivée d'un Directeur Général des Opérations inscrira en 2022 l'optimisation de chaque pôle support et métier.

2021 a également été une **année de forte croissance organique avec près de 30% de croissance de notre chiffre d'affaires**. L'arrivée en juillet 2021 du fonds d'investissement ABENEX va également offrir de **superbes perspectives de croissance externe**.

C'est avec enthousiasme et passion que nous abordons 2022.

Le Groupe Leader Insurance inscrira son avenir dans la stabilité, la pérennité et le dynamisme porté par des collaborateurs émotionnellement impliqués.

Soyons Leader ensemble !

## ABENEX



ABENEX est un acteur historique de l'investissement non coté en France, actif depuis 1992. Anciennement filiale du groupe bancaire néerlandais ABN AMRO, l'équipe a pris son indépendance en 2008 en rachetant la société de gestion en charge des activités de capital investissement.

ABENEX réalise des opérations de capital-transmission et de capital développement en qualité d'actionnaire de référence, minoritaire ou majoritaire. Son équipe intervient depuis plus de vingt ans sur les segments des ETI (Entreprises de Taille Intermédiaire valorisées entre 50 et 500 M€) et des PME (entreprises valorisées moins de 50 M€) et, depuis 5 années, sur le segment immobilier. Au cours des vingt dernières années, ABENEX a accompagné plus de 80 entreprises pour lesquelles elle a participé à la réalisation de plus de 150 opérations de croissance externe.

ABENEX s'investit, à long terme, dans des projets de croissance en s'associant à des entrepreneurs et des familles fondatrices. ABENEX s'engage dans la réussite des dirigeants et de leurs équipes en mettant notamment à leur disposition une équipe opérationnelle dédiée pour les accompagner dans leurs principaux projets de transformation ainsi que dans leur stratégie de croissance externe.

Les fonds gérés par ABENEX sont souscrits par une clientèle composée d'investisseurs institutionnels, de familles et de dirigeants d'anciennes participations.

ABENEX gère aujourd'hui plus de 1 milliard d'euros, avec une équipe de 35 personnes installées à Paris et Lyon.

[www.abenex.com](http://www.abenex.com)

# Sommaire



3. Le mot de Yoann CHERY, Président, Fondateur
5. Le mot de Myriam LECLERC, Directrice Courtage Grossistes
6. Nos partenaires et nos marques
7. Le mot de Laure FLAGEL, Directrice Courtage Direct
8. Le mot d'Anne-Laure DELPORTE, Secrétaire Générale Groupe
9. Classement Tribune de l'Assurance
10. Nos implantations
11. Nos directions régionales
12. Nos domaines d'intervention
14. Nos structures & nos services
15. Le mot d'Élodie REBOUX, Directrice Pôle Dommages-Ouvrage
16. Les chiffres de l'année 2021
17. Le mot de Gilles LAVAUD, Directeur Général Finances

## Le mot de Myriam LECLERC, Directrice Courtage Grossistes



2021, a été l'année de la consolidation de nos acquis et de la structuration de nos services. Nous avons ainsi revu notre organisation interne, afin d'offrir à chacun de nos courtiers un souscripteur dédié pour les accompagner et les conseiller.

Nous avons également initié de beaux projets informatiques, afin de pouvoir mettre à disposition des outils simples et pratiques, qui nous permettront d'apporter encore plus de réactivité !

C'est grâce à la confiance de nos apporteurs, grâce à nos clients et à l'implication de nos équipes que nous sommes parvenus à réaliser un **CA de 51 millions € avec une progression de près de 30 %**.

L'aventure continue, 2022 sera l'année de l'optimisation de notre parcours client, de notre réactivité et tout particulièrement de la diversification de nos produits.

### Garantie Financière d'Achèvement (GFA)

Dans le cadre d'une vente sur plan, aussi appelée Vente en l'Etat de Futur Achèvement (VEFA), la loi oblige le promoteur à souscrire une Garantie Financière d'Achèvement (GFA) qui vient sécuriser l'acheteur. En effet en cas de faillite ou de défaut du promoteur, la GFA devra rembourser l'acquéreur ou finir le programme, afin d'en assurer la livraison dans la conformité du contrat de la VEFA signé avec le promoteur.

La GFA est devenue un élément incontournable de l'acte de construire, et le Groupe étant un des leaders de l'assurance construction, c'est tout naturellement, et forts de notre expérience, que nous allons commercialiser cette nouvelle offre.

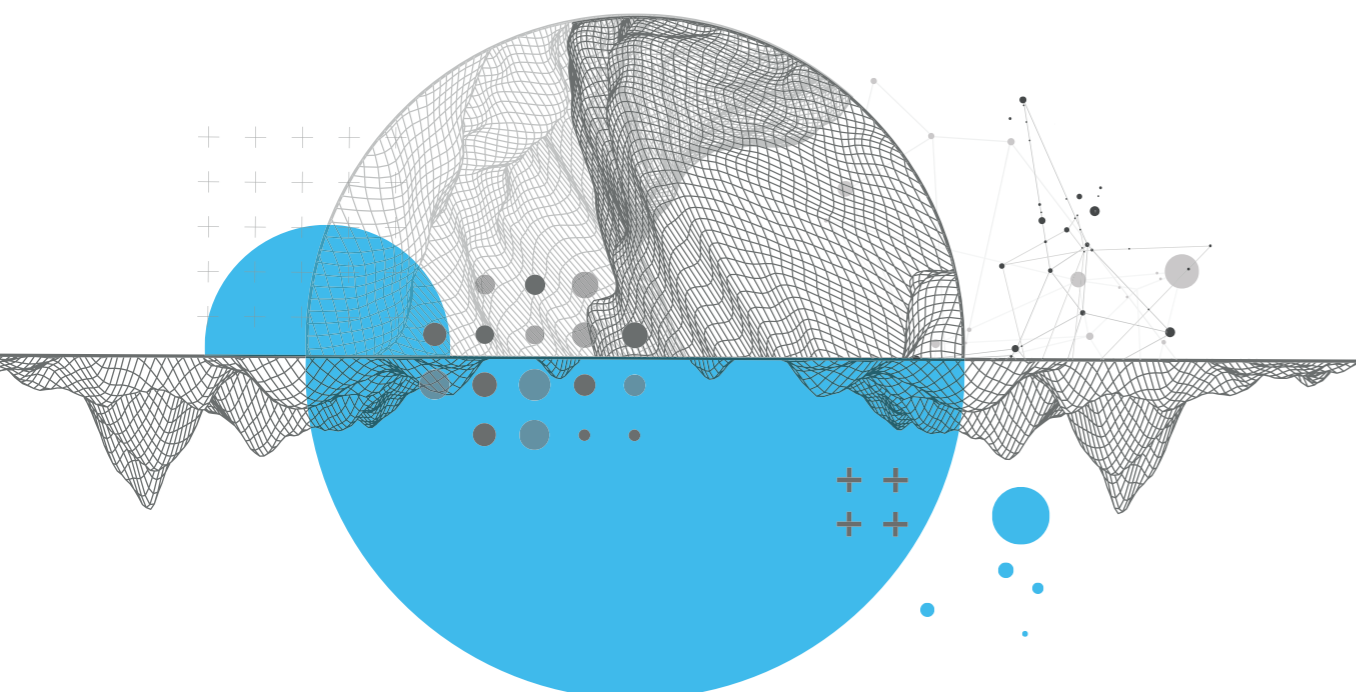
### Produit MRI Immeuble

Toujours dans le cadre de notre stratégie de diversification, le Groupe travaille en coulisse sur la création d'un pôle Immeuble qui disposera d'un tout nouveau produit MRI.

Soucieux de répondre aux attentes de nos clients, nous avons entièrement revisité ce produit afin qu'il puisse proposer des garanties modulables aux propriétaires bailleurs, prescripteurs immobiliers ou encore syndics de copropriété.

### Prévoyance-Santé TNS

Fin 2021 le Groupe lançait Leader Safe, notre premier produit prévoyance pour les travailleurs non-salariés (TNS). Aujourd'hui nous renforçons nos porteurs de risques et nous allons enrichir cette première offre de deux nouvelles offres prévoyance-santé.



# Nos partenaires et nos marques

## Nos assureurs



etc.

## Nos marques



## Le mot de Laure FLAGEL, Directrice Courtage Direct

Nos agences, présentes sur l'ensemble du territoire français, ont continué en 2021 à conquérir de nouveaux clients, tout en ayant à cœur la satisfaction des clients existants, et ce grâce à leur expertise et aux qualités relationnelles des équipes.

Cette année 2021 a été marquée par une forte croissance de nos contrats en multi-détentions, ce qui montre la relation de confiance instaurée avec nos clients.

Nos agences ont particulièrement développé la souscription de contrats pour les professionnels et entreprises (+20% de progression) malgré un contexte post Covid compliqué pour les entreprises, avec notamment un nombre de fermetures de structures non négligeable.

Nous disposons de toutes les solutions d'assurances (y compris sur du risque aggravé), et également de produits dédiés en marque blanche qui rencontrent un grand succès grâce à la qualité de l'offre et à leurs prix attractifs.

En parallèle, nous avons continué notre structuration via un renforcement de notre service de gestion, d'audit et d'animation commerciale.

### Produits Leader Assurances

- Assurance habitation
- Auto
- Mutuelle
- Garantie accident de la vie
- Prévoyance
- Multirisque commerce
- RC Professionnelle
- Assurance immeuble
- RC Décennale
- Contrats collectifs

### Produits CF Assurances

- RC Décennale
- RC Professionnelle
- Protection Juridique
- Dommages-Ouvrage
- Risques d'Entreprise
- Flotte Automobile
- Multirisque Professionnelle et Industrielle
- Contrats Collectifs



# Le mot d'Anne-Laure DELPORTE, Secrétaire Générale Groupe



L'année 2021, tout comme les années précédentes, a été une année dynamique pour le Groupe Leader Insurance en termes de croissance interne. Cette dynamique constante a permis au fil des années au Groupe de se positionner comme **leader sur le marché des TPE et PME**.

C'est fort de cette croissance régulière, et grâce aux efforts et à l'implication de l'ensemble des collaborateurs du Groupe, que nous avons eu la chance et l'opportunité de faire entrer le fonds d'investissements ABENEX dans le capital du Groupe.

L'arrivée d'ABENEX est une étape majeure dans la progression du Groupe, car elle va nous permettre de continuer à nous développer, en nous donnant la possibilité de coupler de la croissance externe à notre forte croissance interne.

Pour accompagner cette croissance externe nous avons commencé à travailler en profondeur sur la structure et l'organisation du Groupe.

En tout premier lieu, **un poste de Secrétaire Générale a été créé** afin de mettre en corrélation les orientations stratégiques du Groupe avec la réglementation de la distribution de produits d'assurance, et notamment avec la réforme du courtage.

**Une équipe d'inspecteurs commerciaux** a également été mise en place afin de renforcer notre proximité avec les courtiers sur le terrain.

**Une restructuration et une professionnalisation des services supports**, dont la Direction des Services d'Information, sera déployée dès 2022 afin de répondre au plus près aux exigences de digitalisation du marché.

Enfin, **le parcours client et le service client** feront, eux aussi, partie des axes majeurs de transformation du Groupe.



# Classement Tribune de l'Assurance Classement 2021 des courtiers grossistes

RANG	SOCIÉTÉ	CA 2021	CA 2020	VARIATION 2021/2020
1	April	544 000 000	516 000 000	5,4%
2	Entoria	125 200 000	150 000 000	-16,5%
3	Alptis assurances	119 000 000	109 100 000	9,1%
4	SPVie assurances	88 000 000	79 000 000	11,4%
5	Apivia courtage	69 300 000	61 000 000	13,6%
6	ECA assurances	54 000 000	47 000 000	14,9%
7	Solly Azar	52 400 000	50 600 000	3,6%
8	<b>Groupe Leader Insurance</b>	<b>51 000 000</b>	<b>35 000 000</b>	<b>30,8%</b>
9	AssurOne	50 300 000	43 500 000	15,6%
10	Groupe Zéphir	47 150 000	41 200 000	14,4%

# Nos implantations



## Île-de-France

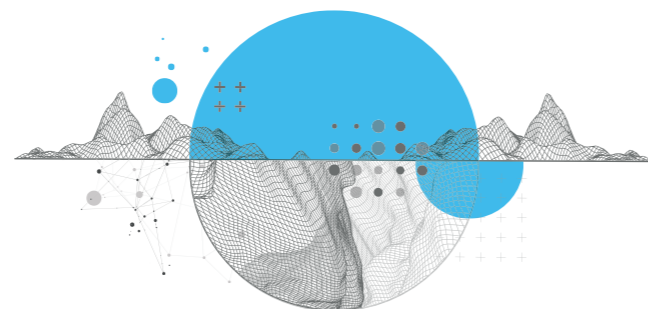
- Paris Nation
- Paris Clichy
- Mantes
- Houilles
- Sarcelles
- Les Mureaux
- Le Bourget
- Maule
- Aubergenville
- Juvisy
- Vélizy
- Épône
- Créteil
- Cergy
- Meulan
- La Garenne
- Trappes
- Villepinte
- Neuilly
- Croissy sur Seine

## Région

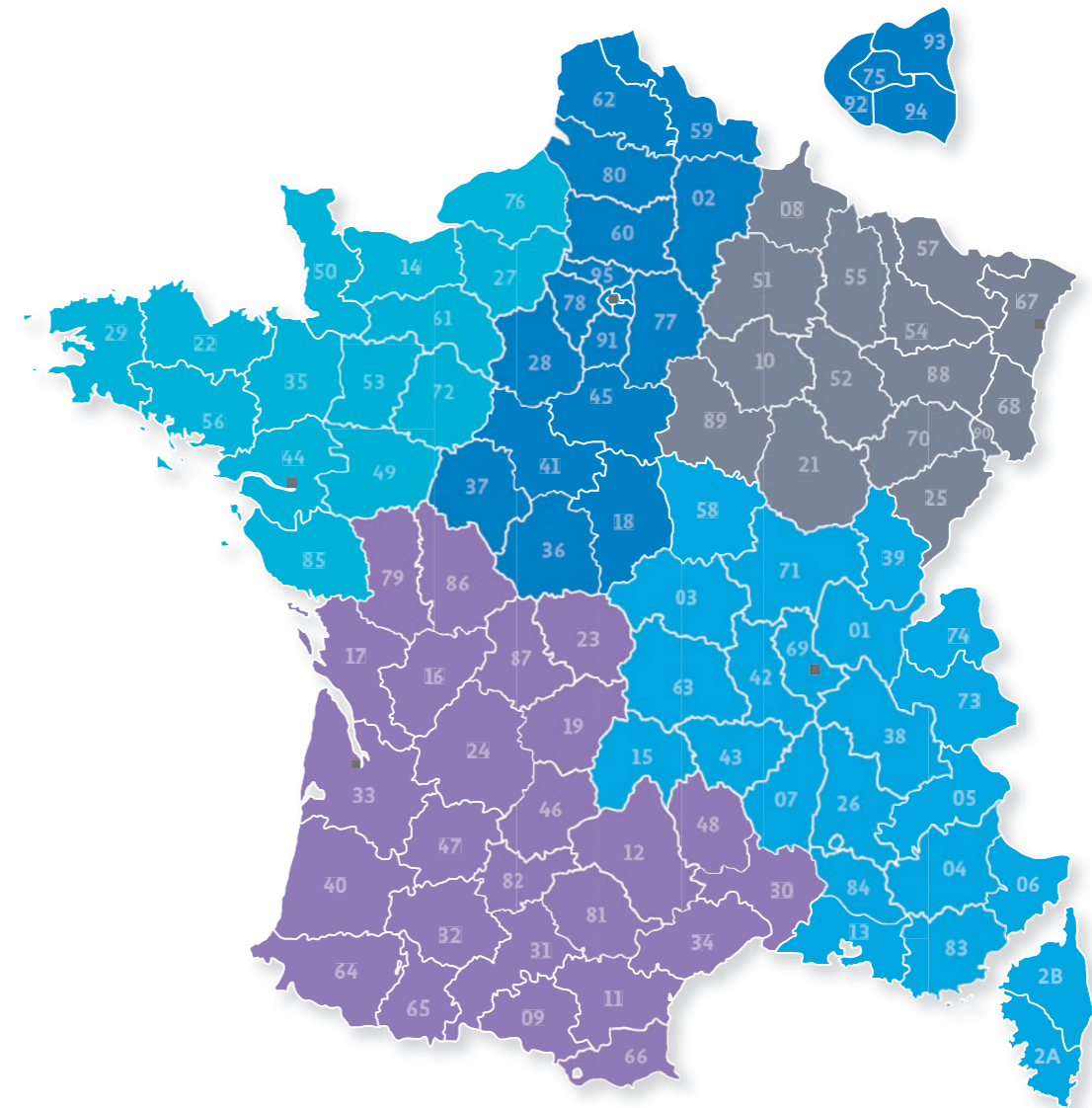
- Dijon
- Montpellier
- Tours
- Lyon
- Aix-en-Provence
- Montélimar
- Boulogne-sur-Mer

## Espagne

- Barcelone



# Nos directions régionales



- Direction Régionale ILE DE FRANCE - NORD  
*Paris*
- Direction Régionale NORD OUEST  
*Nantes*
- Direction Régionale NORD EST  
*Strasbourg*
- Direction Régionale SUD OUEST  
*Bordeaux*
- Direction Régionale SUD EST  
*Lyon*

# Nos domaines d'intervention

## Le courtage direct



Filiale historique du Groupe, Leader Assurances offre à travers ses agences, des solutions pour les particuliers et les professionnels.

- Pôle pour les particuliers, avec plusieurs formules pour les risques automobiles et gestion du patrimoine.
- Pôle santé, avec différentes mutuelles.
- Pôle professionnels pour les risques professionnels et industriels.

[www.leader-assurances.eu](http://www.leader-assurances.eu)



Le site des entrepreneurs du bâtiment. Les chefs d'entreprises se retrouveront sur ce site pour partager des problématiques communes, pour échanger et pour embaucher via un forum. Ils obtiendront toute l'information liée à leur profession et toute l'information juridique. En ligne, le responsable de l'entreprise comparera ses assurances et nous interrogera. Véritable bible pour le chef d'entreprise du bâtiment, nous serons l'acteur fidèle qui apporte ce service dédié, ne s'arrêtant pas à la souscription d'un contrat.

[www.assur-construction.com](http://www.assur-construction.com)



Avec pour slogan Simple & Efficace, YouAssur met le client au cœur de sa stratégie.

YouAssur est spécialisée dans l'assurance automobile des particuliers et des professionnels, ainsi que dans l'assurance Multirisque (Habitation et Professionnelle).

[www.youassur.fr](http://www.youassur.fr)



L'assurance des risques d'entreprise sur mesure, le véritable pôle haute couture du Groupe qui apporte un suivi très personnalisé aux grands risques et aux grandes entreprises.

[www.cfassurances.com](http://www.cfassurances.com)



Notre comparateur d'assurances en ligne pour les risques professionnels. Dirigé en mode BtoC, à terme, tous les professionnels pourront comparer leur assurance et opter pour une offre de proximité. Nous entendons travailler sur les datas, afin de personnaliser l'offre complémentaire et être en mesure de faire bénéficier nos clients d'un contrat dédié. Cover Insurance permet à nos clients de comparer, d'adapter et de bénéficier d'un contrat exclusif et non standardisé.

[www.cover-insurance.fr](http://www.cover-insurance.fr)



Associé à Groupama Paris Val de Loire, nous développons un service d'excellence transverse pour les TPE ET PME françaises

# Le courtage grossiste et agence de souscription, délégataire d'assureur



La société Leader Souscription est le partenaire historique de MIC Insurance Millennium. Nos équipes sont au service des courtiers pour la souscription et la gestion des contrats MIC Insurance France. Nous souscrivons des risques professionnels et disposons de la e-gestion et du middleware (outil interne), au service du courtage, pour faciliter leur suivi, leur comptabilité, leur gestion...

[www.leader-souscription.com](http://www.leader-souscription.com)



BâtiRisk offre des solutions pour nos courtiers et leurs clients dans les domaines de la construction, y compris les constructions à ossatures bois et les fondations spéciales. Véritable « benchmark model », nos équipes offrent des facilités de souscription, de gestion et, avant tout, une personnalisation du service...

[www.batirisk.fr](http://www.batirisk.fr)



Spécialisé en risques d'entreprise, CF Souscription est une véritable « marketplace » de l'assurance, qui prend également en charge le produit piscine en Responsabilité Civile Décennale.

[www.cf-souscription.com](http://www.cf-souscription.com)



AXRE Insurance offre des solutions sur des risques entreprises, et/ou de construction.

L'outil YÜNA, notre tarificateur en ligne permet aux courtiers de gérer l'intégralité de leurs dossiers de souscription en ligne et de valider un dossier en moins de 30 secondes.

[www.axre.fr](http://www.axre.fr)



PRO'FEEL Assur est le spécialiste des solutions immeubles, des risques industriels et des risques spéciaux, tels que les hôtels, les restaurants, discothèques, campings, ...

[www.profeelassur.com](http://www.profeelassur.com)



Leader Safe, l'expert de la prévoyance santé pour les travailleurs non-salariés. Nouvelle marque du Groupe Leader Insurance, Leader Safe bénéficie de produits élaborés par des experts de la santé et de la prévoyance, et par des experts en risque entreprise.

[www.leadersafe.fr](http://www.leadersafe.fr)



Spring est la marque grossiste de YouAssur. Courtier en assurance IARD pour les professionnels et les particuliers, Spring est le spécialiste de la conception de produits d'assurances IARD du particulier, du professionnel et de l'entreprise, de la gestion clientèle et de l'indemnisation. Spring fait également du numérique un levier puissant au service de l'humain et de l'amélioration de son expérience utilisateur.

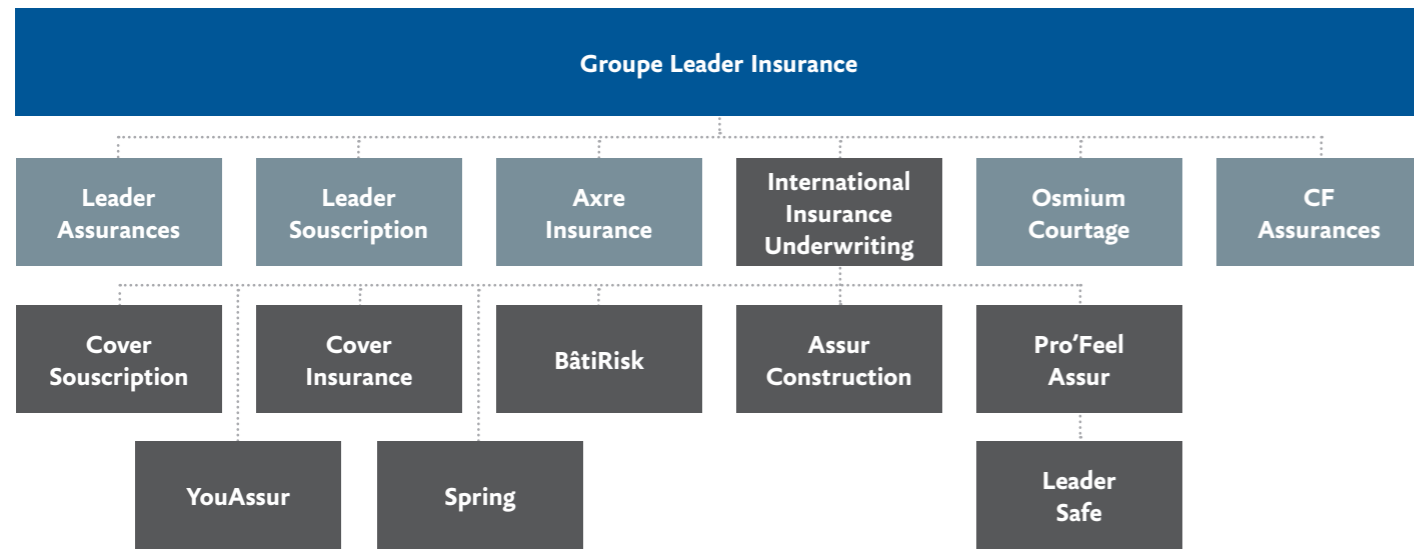
[www.springassur.fr](http://www.springassur.fr)

## Cover BtoB

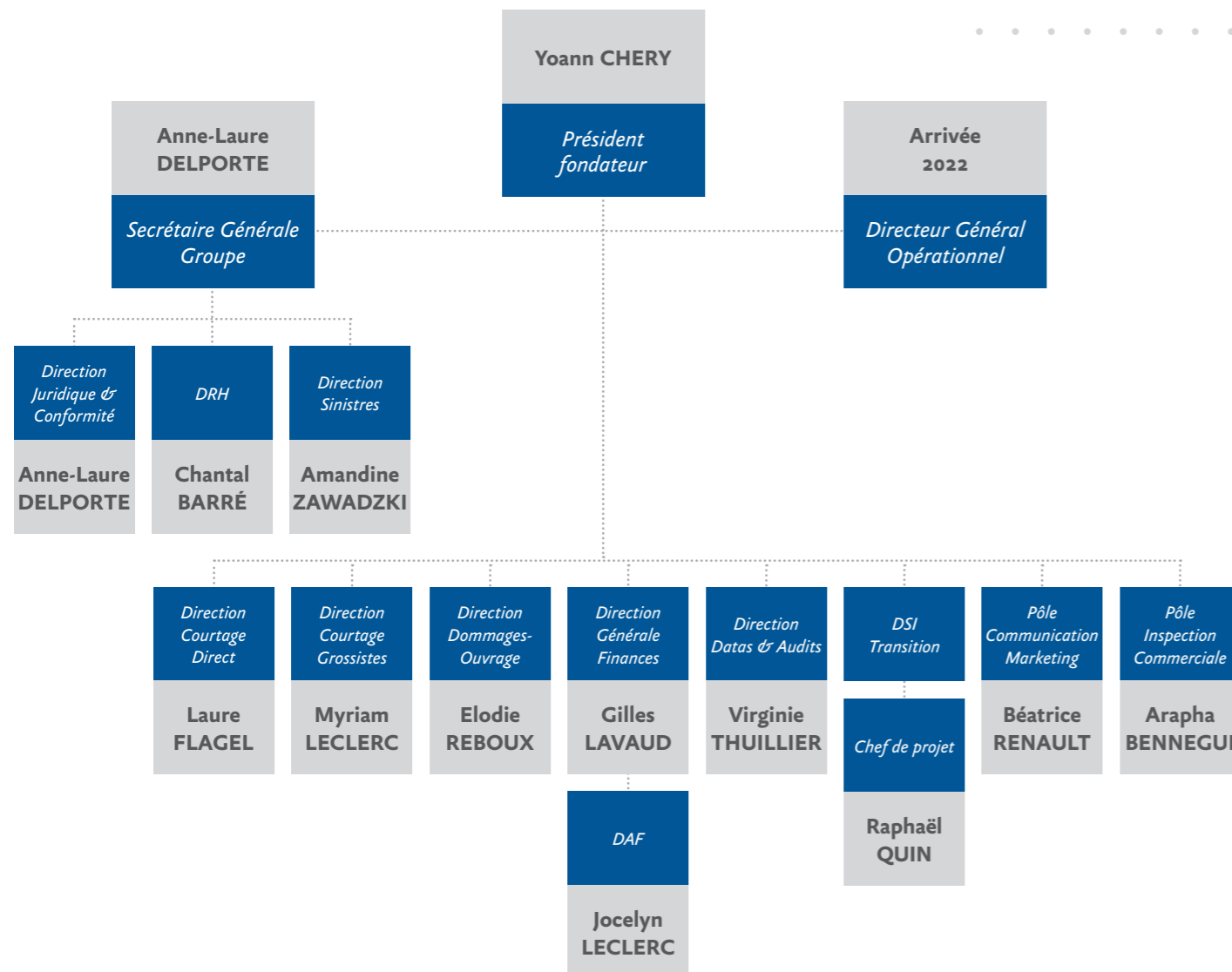
Spécialisés en risques d'entreprise, nous proposons des niches (hôtels, bars de plage, immeubles, etc.). Une solution alternative pour les risques délicats que nous appréhendons auprès de plus de 5 assureurs.

[www.cover-insurance.fr](http://www.cover-insurance.fr)

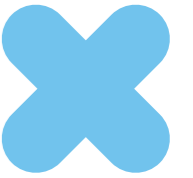
# Nos structures & nos services



## Direction Support



# Le mot d'Élodie REBOUX, Directrice Pôle Dommages-Ouvrage



Le Pôle Dommages-Ouvrage du Groupe Leader Insurance a été créé en 2017, **et depuis sa création il connaît une forte croissance.**

Nous avons pour objectif d'optimiser le service offert à nos courtiers en mettant au cœur de nos process la qualité du service client.

Pour cela nous avons, entre autres, fortement travaillé nos extranets et renforcé les équipes de souscription **dans nos nouveaux bureaux Boulevard Haussmann, à Paris.**

La formation constante des équipes a été privilégiée, et un travail régulier visant à offrir une réactivité à la hauteur des attentes de nos partenaires a été réalisé.

Nous allons au sein du Groupe, **renforcer les ponts entre notre Pôle Responsabilité Civile Décennale et notre pôle Dommages-Ouvrage** car la complémentarité des activités et la vision d'un pôle transverse « Assurance Construction » sont indispensables.

En tant que leader sur notre marché, la rigueur, le sérieux, la protection de nos clients et de nos partenaires resteront les mots d'ordre du Groupe Leader Insurance.

L'assurance construction évolue et nous devons systématiquement nous réinventer afin de répondre au courtage de manière pertinente.

L'évolution des technologies liées à la construction, les contraintes écologiques et le dynamisme de ce marché nécessitent une grande agilité des Pôles Construction du Groupe Leader Insurance... **et nous sommes au rendez-vous !**



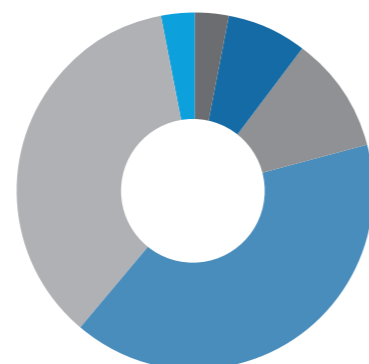


# Les chiffres de l'année 2021

CA GROUPE 2021 : 51 000 k€

## Répartition du CA par filiale

GLI	3,1 %
LA	7,4 %
IIU	10,5 %
LU	40,2 %
AI	35,9 %
CFA	2,9 %



## Production & Gestion

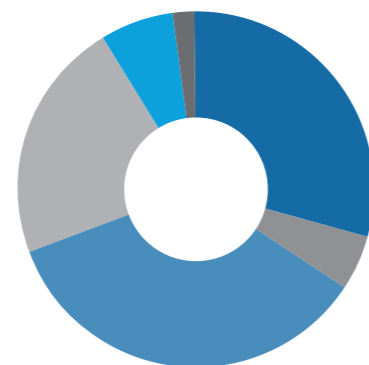
Nouveaux contrats réalisés chaque heure	32
Nouveaux contrats réalisés chaque année	55 000
Sinistres gérés chaque année	16 000
Polices en portefeuille	110 000
Montant des primes gérées	165 000 000 €
Clients	71 000

## Solidité

Capital social du Groupe	10 406 k€
Fonds propres globalisés approximatifs	110 058 k€
Salariés	140
Rentabilité approximative	25 %

## Répartition des équipes

GLI	3
LA	41
IIU	7
LU	49
AI	31
CFA	9



# Le mot de Gilles LAVAUD, Directeur Général Finances

2021 est une année de consolidation et de préparation au changement pour Le Groupe Leader Insurance. Le premier semestre a été marqué par le succès de la diversification des porteurs de risques et le second semestre par la planification des futures actions dans un contexte d'entrée au capital de nouveaux actionnaires financiers.

Le Groupe Leader Insurance enregistre, pour l'exercice 2021, une très forte croissance de son chiffre d'affaires combiné record de plus de 50 M€, en croissance de 30 % par rapport à l'année précédente, une forte rentabilité maîtrisée et récurrente, et une pérennité d'un haut niveau de solvabilité pour nos porteurs de risques.

Depuis le mois de juillet 2021, avec l'entrée au capital d'Abénex, notre nouvel actionnaire financier, nous bénéficions, d'un partenaire puissant pour accélérer notre développement, ce qui nous permet aujourd'hui d'envisager de nouveaux leviers de croissance. Et ce avec l'ambition de continuer à accompagner nos clients, notamment les courtiers de proximité, en nous engageant dans une profonde transformation digitale, tout en nous préparant à devenir une plateforme d'intégration pour les nouvelles acquisitions au sein du Groupe.

## Tous nos indicateurs clés sont au vert et le développement organique reste notre cœur d'activité.

Tout cela témoigne du très bon travail mené par l'ensemble des collaborateurs, tout particulièrement ces trois dernières années.

Notre objectif pour le futur est d'inscrire le Groupe Leader Insurance dans une dynamique de développement durable et rentable. Nous avons entamé une démarche RSE avec l'objectif d'améliorer le fonctionnement global de l'entreprise. Que ce soit en matière de réputation, de productivité, d'innovations ou encore au niveau social. Nous allons développer une politique Responsabilité Sociale des Entreprises actives pour perpétuer l'excellence de nos services.

# Financial report 2021

**GROUPE  
LEADER**  
insurance

-  The figures for the year 2021
-  Areas of activity
-  Our structures & services

# Message from Yoann CHERY, Chairman and Founder

For almost 20 years, the Leader Insurance Group has been developing vigorously while controlling its growth.

The year 2021 has allowed us to further strengthen our structure, and this reinforcement will continue into 2022.

From now on, our 140 employees will offer a local service and a high level of professionalism to our policyholders. The incorporation of a Chief Operating Officer in 2022 will mark the optimization of each support and business line.

2021 was also **a year of strong organic growth with almost 30% growth of turnover**. The arrival of the investment fund ABENEX in July 2021 will also offer **excellent outlook for external growth**.

We look forward to 2022 with enthusiasm and passion.

The Leader Insurance Group will build its future on stability, sustainability and dynamism, supported by emotionally involved employees.

Let's be Leader all together!

## ABENEX



ABENEX is a historical player in unlisted investment in France, operating since 1992. Formerly a subsidiary of the Dutch banking group ABN AMRO, the team became independent in 2008 by acquiring the management company in charge of private equity activities.

ABENEX carries out buyout and growth capital transactions as a majority or minority shareholder. Its team has been working for more than twenty years on the segments of ETIs (Intermediate-sized companies valued between €50M and €500M) and SMEs (companies valued at less than €50M) and, for the past five years, on the real estate segment. Over the past 20 years, ABENEX has assisted more than 80 companies in over 150 external growth transactions.

ABENEX invests in long-term growth projects by partnering with entrepreneurs and founding families. ABENEX is committed to the success of executives and their teams by providing them a dedicated operational team to support them in their major transformation projects as well as in their external growth strategy.

The funds managed by ABENEX are subscribed by a clientele composed of institutional investors, families and executives of former holdings.

ABENEX currently manages over €1 billion, with a team of 35 people based in Paris and Lyon.

[www.abenex.com](http://www.abenex.com)





# Summary



- 21. Message from Yoann CHERY, Chairman, Founder
- 23. Message from Myriam LECLERC, Director Wholesale Brokerage
- 24. Our partners and our brands
- 25. Message from Laure FLAGEL, Director Direct Brokerage
- 26. Message from Anne-Laure DELPORTE, Group General Secretary
- 27. The Tribune de l'Assurance ranking
- 28. Our locations
- 29. Our regional offices
- 30. Our areas of activity
- 32. Our structures and services
- 33. Message from Élodie REBOUX, Damage-Works Division Director
- 34. 2021 key figures
- 35. Message from Gilles LAVAUD, Finance General Manager

## Message from Myriam LECLERC, Director Wholesale Brokerage



2021 was the year of consolidation of our achievements and of the structuring of our services. We have therefore reviewed our internal organization, to offer each of our brokers a dedicated underwriter to support and advise them.

We have also initiated some great IT projects, so that we can provide simple and practical tools that will allow us to be even more responsive !

Thanks to the confidence of our suppliers, thanks to our customers and the involvement of our teams, we managed to achieve a **turnover of + €50 million, representing an increase of approximately 30% compared to last year.**

The adventure goes on, 2022 will be the year of the optimization of our customer experience, of our reactivity, and especially of our diversification product.



### Caution / Guarantee Insurance (GFA)

In the context of a sales on plan, also known as a Sale in the State of Future Insurance (VEFA), the law requires the property developer to subscribe to a Financial Guarantee of Completion (GFA), which secures the buyer. Indeed, in the event of the property developer's bankruptcy or default, the GFA will have to reimburse the purchaser or end the program, to ensure the delivery in accordance with the VEFA contract signed with the property developer.

The GFA has become an essential part of the building process, and as the Group is one of the Insurance Construction leaders, and based on our experience, we are quite naturally going to market this new offer.

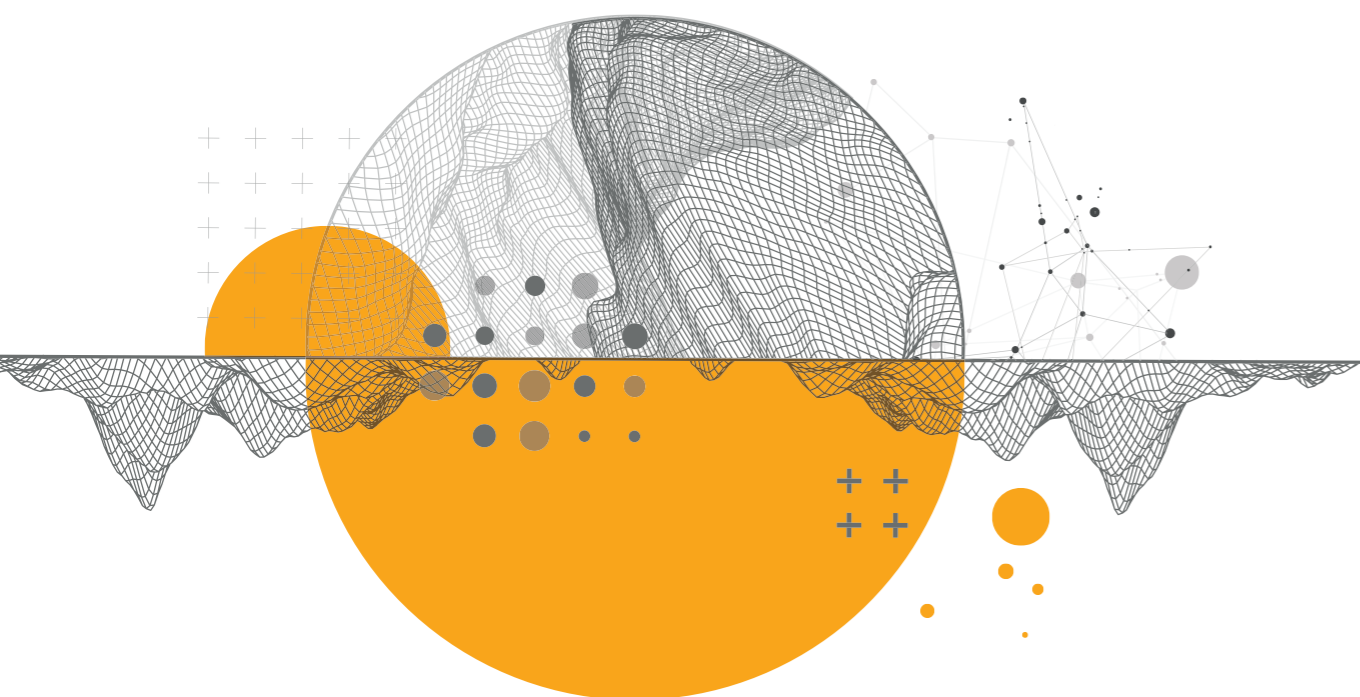
### Multi-Risk Building Guarantee (MRI)

Still as part of our diversification strategy, the Group is working behind the scenes on the creation of a Building division which will have a brand-new MRI product.

In order to meet our clients' expectations, we have completely revisited this product so that it can offer flexible guarantees to landlords, property developers and co-ownership managers.

### Health Insurance for self-employed workers (TNS)

At the end of 2021, the Group launched Leader Safe, our first pension product for self-employed workers. Today we are strengthening our risk carriers, and we are going to enrich this offer with two new health insurance offers.





# Our partners & brands

## Our insurers



etc.



## Our brands



# Message from Laure FLAGEL, Director Direct Brokerage

Our agencies, present throughout France, continued in 2021 to win new customers, while keeping existing customers satisfied, thanks to the expertise and the relational qualities of their teams.

This year, 2021, has been marked by a strong growth in our multi-holding contracts, demonstrating the strong trust relationship established with our clients.

Our agencies have particularly developed the underwriting of contracts for professionals and companies (+ 20 % growth) despite a complicated post-Covid context for companies, with a significant number of closures.

We market extensive insurance solutions (including substandard risk), as well as dedicated white label products that are very successful, thanks to the quality of the offer and their attractive prices.

At the same time, we continued our structuring by strengthening our management, auditing, and sales promotion department.

### Leader Assurances products

- Home Insurance
- Car Insurance
- Health Insurance
- Life accidents guarantee
- Pension guarantee
- Multi-risk business Insurance
- Professional Liability Insurance
- Building Insurance
- Ten-year Civil Liability Insurance
- Collective contracts Insurance

### CF Assurances products

- Ten-year Civil Liability Insurance
- Professional Liability Insurance
- Juridic Protection
- Building damage Insurance
- Business Risk Insurance
- Car fleet Insurance
- Multi-risk business and industrial Insurance
- Collective contracts Insurance

# Message from Anne-Laure DELPORTE, Group General Secretary



The year 2021, as in previous years, was a dynamic year for the Leader Insurance Group in terms of organic growth. This constant dynamic has enabled the Group, over the years, to position itself as **a leader in the VSE and SME market**.

It is on the strength of this regular growth, and thanks to the efforts and involvement of all the Group's employees, that we had the chance and the opportunity, to bring the ABENEX investment fund into the Group's capital.

The arrival of ABENEX is a major step in the Group's progress, as it will allow us to continue to develop, by giving us the possibility of mixing external growth with our strong internal growth.

To support this external growth, we have started to work in depth on the structure and organization of the Group.

First of all, **a position of General Secretary was created** in order to correlate the Group's strategic orientations with the regulation of the distribution of insurance products, and in particular with the brokerage reform.

**A team of commercial inspectors** has also been set up to strengthen our proximity to the brokers in the ground.

**Restructuring and professionalization of support services**, including the Information Services Department, will be deployed from 2022 to respond as closely as possible to the market's digitalization requirements.

Finally, **the customer journey and customer service** will also be part of the Group's major areas of transformation.



## The Tribune de l'Assurance ranking 2021 wholesale brokers ranking

RANK	COMPANY	CA 2021	CA 2020	VARIATION 2021/2020
1	April	544 000 000	516 000 000	5,4%
2	Entoria	125 200 000	150 000 000	-16,5%
3	Alptis assurances	119 000 000	109 100 000	9,1%
4	SPVie assurances	88 000 000	79 000 000	11,4%
5	Apivia courtage	69 300 000	61 000 000	13,6%
6	ECA assurances	54 000 000	47 000 000	14,9%
7	Solly Azar	52 400 000	50 600 000	3,6%
8	<b>Groupe Leader Insurance</b>	<b>51 000 000</b>	<b>35 000 000</b>	<b>30,8%</b>
9	AssurOne	50 300 000	43 500 000	15,6%
10	Groupe Zéphir	47 150 000	41 200 000	14,4%



# Our locations



## Ile-de-France

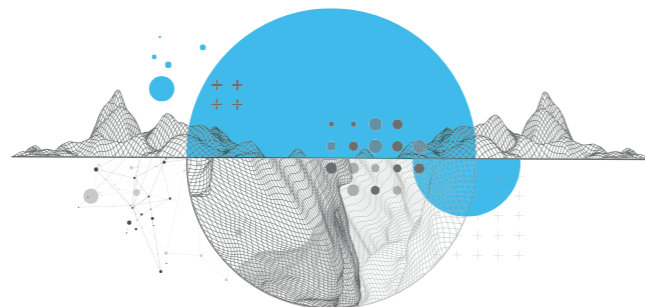
- Paris Nation
- Paris Clichy
- Mantes
- Houilles
- Sarcelles
- Les Mureaux
- Le Bourget
- Maule
- Aubergenville
- Juvisy
- Vélizy
- Épône
- Créteil
- Cergy
- Meulan
- La Garenne
- Trappes
- Villepinte
- Neuilly
- Croissy sur Seine

## Region

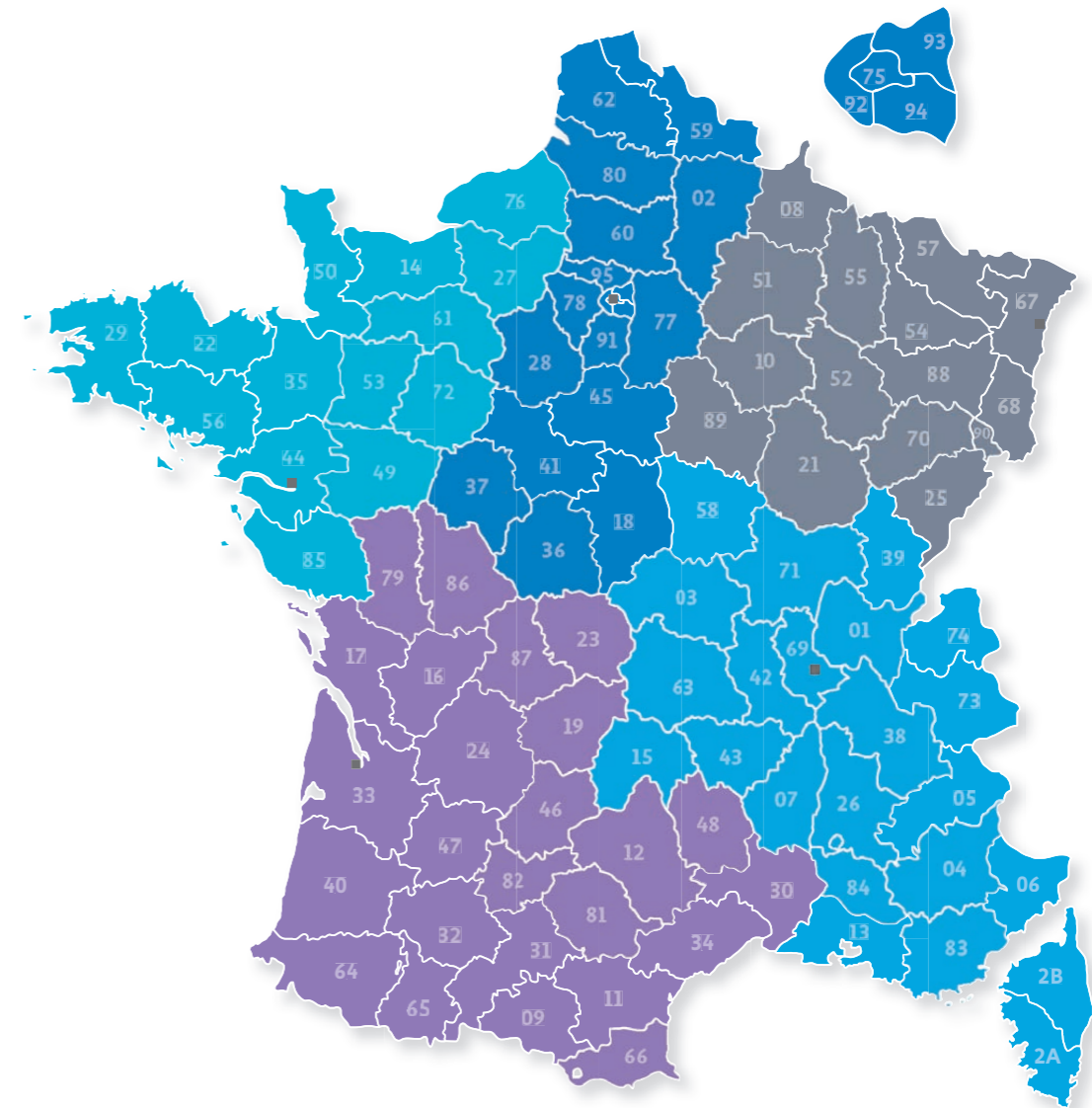
- Dijon
- Montpellier
- Tours
- Lyon
- Aix-en-Provence
- Montélimar
- Boulogne-sur-Mer

## Spain

- Barcelona



# Our regional offices



- Regional Office ILE DE FRANCE - NORD  
*Paris*
- Regional Office NORD OUEST  
*Nantes*
- Regional Office NORD EST  
*Strasbourg*
- Regional Office SUD OUEST  
*Bordeaux*
- Regional Office SUD EST  
*Lyon*





# Our areas of activity

## Direct brokerage



A historical subsidiary of the Group, that offers solutions for individuals and professionals through its agencies.

- Pole for individuals, with several formulas for car risks and wealth management.
- Health center, with various mutuals.
- Professional pole for professional and industrial risks.

[www.leader-assurances.eu](http://www.leader-assurances.eu)



The site of the building contractors. Business leaders will meet on this site to share common issues, to exchange and to hire through a forum. They will get all the information related to their profession and all the legal information. Online, the manager of the company will compare his insurance and ask us questions. True bible for the head of the building company, we will be the faithful actor who brings this dedicated service, not stopping at the subscription of a contract.

[www.assur-construction.com](http://www.assur-construction.com)



With its slogan Simple & Efficient, YouAssur puts the customer at the heart of its strategy.

YouAssur specializes in car insurance for individuals and professionals, as well as multi-risk home and business insurance.

[www.youassur.fr](http://www.youassur.fr)



The custom-made business risk insurance. The Group's true haute couture division, which provides highly personalized follow-up to major risks and large companies.

[www.cfassurances.com](http://www.cfassurances.com)



Our online insurance comparator for professional risks. Managed in BtoC mode, eventually, all professionals will be able to compare their insurance and opt for a local offer. We intend to work on DATA, to personalize the complementary offer and be able to provide our customers with a dedicated contract. Cover Insurance allows our customers to compare, adapt and benefit from an exclusive and non-standardized contract.

[www.cover-insurance.fr](http://www.cover-insurance.fr)



Associated with Groupama Paris Val de Loire, we are developing a cross-functional service of excellence for French small and medium-sized companies.

# Wholesaler brokerage, underwriting agency, and insurer delegate



Leader Souscription is the historical partner of MIC Insurance Millennium. Our teams are at the service of brokers for the underwriting and management of MIC Insurance France contracts. We subscribe to professional risks and have e-management and middleware (internal tool), at the brokerage service, to facilitate their monitoring, accounting, management...

[www.leader-souscription.com](http://www.leader-souscription.com)



BâtiRisk offers solutions for our brokers and their clients in the construction field, including timber frame constructions and special foundations. A true benchmark model, our teams offer management subscription facilities and, above all, customization of the service...

[www.batirisk.fr](http://www.batirisk.fr)



Specialised in business risks, CF Souscription is a real insurance market place, which also supports the pool product in Ten-year Civil Liability.

[www.cf-souscription.com](http://www.cf-souscription.com)



AXRE Insurance offers solutions on business, and/or construction risks.

The YÜNA tool, our online pricing tool, allows brokers to manage all their underwriting files online and validate a file in less than 30 seconds.

[www.axre.fr](http://www.axre.fr)



PRO'FEEL Assur is the specialist in building solutions, industrial risks and special risks, such as hotels, restaurants, nightclubs, camping, etc.

[www.profeelassur.com](http://www.profeelassur.com)



Leader Safe, the health insurance expert for non-salaried workers. New brand of the Leader Insurance Group, Leader Safe benefits from products developed by experts in health and provident insurance, and by experts in corporate risk.

[www.leadersafe.fr](http://www.leadersafe.fr)



Spring is YouAssur's wholesale brand. Spring is a property insurance broker for professionals and individuals, specializing in the design of property and casualty insurance products for individuals, professionals, and businesses, as well as customer management and claims. Spring also uses digital technology as a powerful level to improve the user experience.

[www.springassur.fr](http://www.springassur.fr)

## Cover BtoB

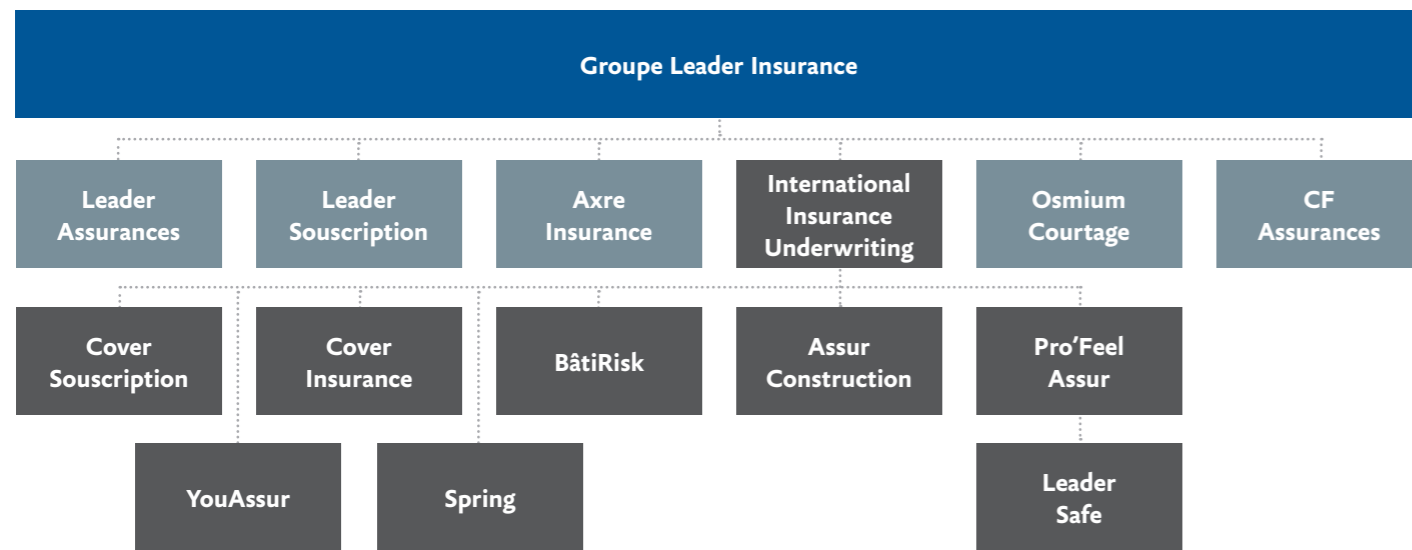
Specialised in business risks, we offer niches (hotels, beach bars, buildings, etc.). An alternative solution for the delicate risks that we apprehend from more than 5 insurers. We develop solutions within 24 hours with 5 underwriters dedicated to brokerage.

[www.cover-insurance.fr](http://www.cover-insurance.fr)

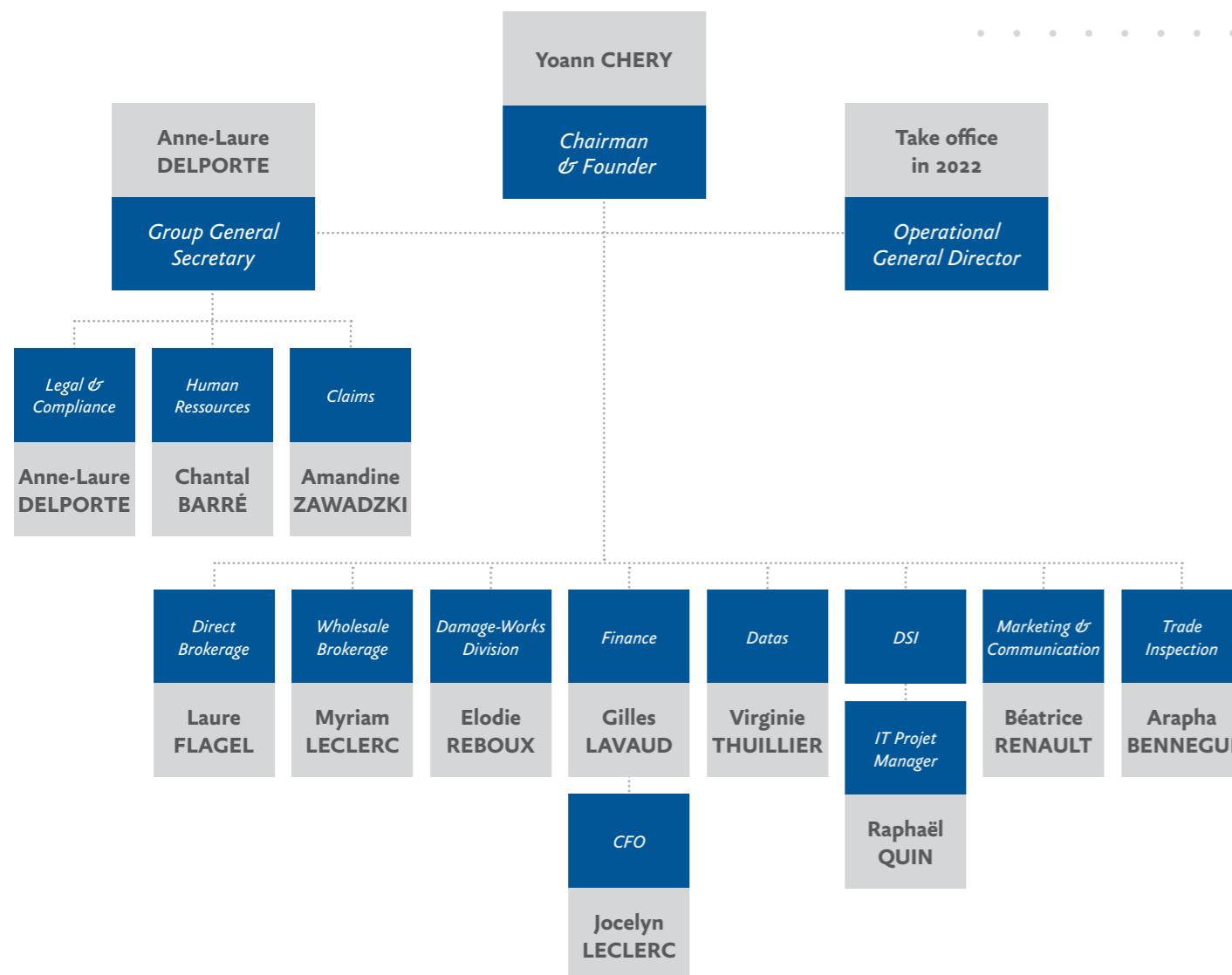




# Our structures and services



# Support Departments



# Message from Élodie REBOUX, Damage-Works Division Director



The Damage-Works Division of the Leader Insurance Group was created in 2017, **and since its creation it has experienced strong growth.**

We aim to optimize the service offered to our brokers by putting the quality of customer service at the heart of our processes.

To achieve this, we have, among other things, worked hard on our extranets and strengthened the underwriting teams **in our new offices on Boulevard Haussmann in Paris.**

The constant training of the teams was favored, and regular work aimed at offering a reactivity equal to the expectations of our partners, was carried out.

Within the Group, **we are going to strengthen the bridges between our Ten-Year Liability division and our Damage-Works division,** because the complementary nature of the activities, and the vision of a transverse "Construction Insurance" division are essential.

As a leader on our market, seriousness and the protection of our clients and partners, will remain the watchwords of the Leader Insurance Group.

Construction insurance is changing, and we have to systematically reinvent ourselves to respond to the brokerage in a relevant way.

The evolution of construction-related technologies, ecological constraints, and the dynamism of this market, required great agility from the Construction Division of the Leader Insurance Group... **and we are there !**

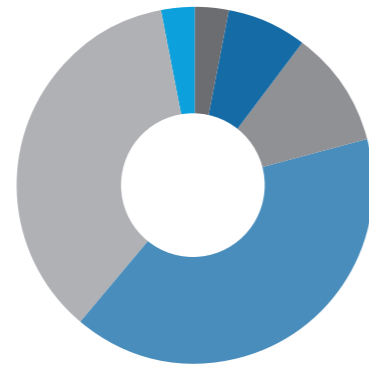


# 2021 key figures

GLOBAL TURNOVER 2021 : 51 000 k€

## Sales split by subsidiaries

GLI	3,1 %
LA	7,4 %
IIU	10,5 %
LU	40,2 %
AI	35,9 %
CFA	2,9 %



## Production and management

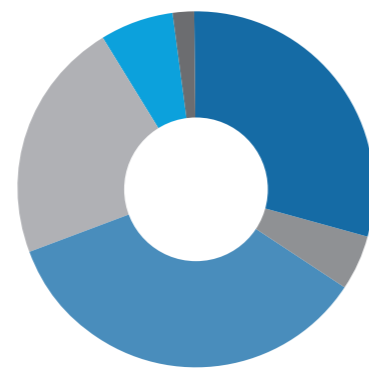
New contracts per hour	32
Number of annual new contracts	55 000
Number of claims managed per year	16 000
Contracts and portfolio	110 000
Amount of premiums managed	165 000 000 €
Customers	71 000

## Financial strength

Group share capital	10 406 k€
Approximate combined shareholders equity	110 058 k€
Number of employees	140
Approximate profitability	25 %

## Staff breakdown

GLI	3
LA	41
IIU	7
LU	49
AI	31
CFA	9



# Message from Gilles LAVAUD, Finance General Manager

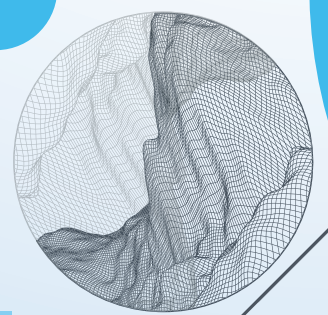
2021 is a year of consolidation and preparation for change for the Leader Insurance Group. The first half of the year was marked by the successful diversification of risk holders and the second half of the year by the planning of future actions in a context of the arrival of a new financial shareholder.

For the 2021 financial year, the Leader Insurance Group has recorded very strong growth in its record combined turnover of €51 million, up 30 % on the previous year, strong, controlled and recurring profitability, and a continued high level of solvency for our risk with carriers.

Since July 2021, with the entry into the capital of Abénex, our new financial shareholder, we can rely on a powerful partner to accelerate our development, which now allows us to consider new growth levers. And this, with the ambition of continuing to support our customers, particularly local brokers, by engaging in a profound digital transformation, while preparing ourselves to become an integration platform for new acquisitions within the Group.

**All our keys' indicators are green and organic growth remains our core business. All this testified to the very good work done by all the staff, especially over the last three years.**

Our goal for the future is to place the Leader Insurance Group in a dynamic of sustainable and profitable development. We have started a CSR process with the aim of improving the overall functioning of the company, whether in terms of reputation, productivity, innovation, or social performance. We will develop an active Corporate Social Responsibility policy, to maintain the excellence of our services.



**Groupe Leader Insurance**  
Zone des Beurrons  
78680 Epône

01 85 79 12 12  
info@groupe-leaderinsurance.fr

**ORIAS 18005126**

[www.groupe-leaderinsurance.com](http://www.groupe-leaderinsurance.com)

