

Spécialiste de l'assurance Construction avec une part de marché en hausse de + 10%, notre équipe « Filiales Grossistes » compte aujourd'hui plus de 30 personnes.

Nos équipes sont réparties par marque et par portefeuille, et apportent un accompagnement dédié et un suivi de proximité à nos courtiers.

Preuve du succès de cette organisation, nous avons aujourd'hui un portefeuille de courtiers partenaires historiques qui travaillent avec nous depuis de nombreuses années !

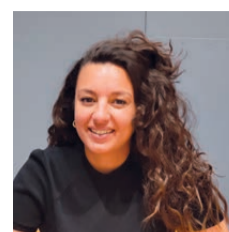
Nos partenaires, nos clients, étant au centre de nos préoccupations, nous nous attachons à faire évoluer et à développer notre offre de produits, afin de toujours coller au plus près des attentes du marché, de nos courtiers partenaires et de leurs clients. Nous avons, par exemple, développé il y a peu avec Leader Safe, une offre Prévoyance pour les Travailleurs Non-Salariés.

Nous nous attachons également à rendre le parcours de souscription et de suivi des contrats le plus simple possible. Nous

avons donc développé grâce au support de notre Direction Informatique, des outils de tarification en ligne qui permettent d'avoir une tarification en moins d'une minute.

Un parcours partenaires 100% digitalisé, de l'émission du devis à la résiliation du contrat.

Proximité, accompagnement, efficacité et réactivité résumant parfaitement l'état d'esprit de nos marques !



Myriam Leclerc
Directrice Pôle Grossistes

La Direction Sinistres, forte d'une équipe de 17 personnes, a été réorganisée en juin dernier en 4 pôles : Déclarations, Indemnisations, Règlements et Recours.

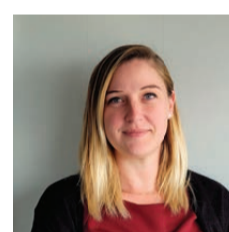
Cette nouvelle organisation, avec des gestionnaires attitrés pour chacun des pôles, nous permet de mieux maîtriser les délais d'ouverture de dossiers, d'améliorer les contrôles en interne (à chaque nouvelle étape, la précédente

est vérifiée), mais également d'avoir un meilleur suivi d'activités (flux entrants, sortants, éléments en attente...). Ce remaniement nous a également donné la possibilité d'optimiser et d'améliorer le process des gestionnaires.

À noter également qu'une personne du Pôle Règlements m'assiste dans la réalisation des reporting mensuels et nous pouvons aujourd'hui générer des reporting personnalisés pour chacune des compagnies :

- Nombre de sinistres
- Provisions
- Règlements effectués
- Garanties mobilisées

Enfin nous avons développé, en collaboration avec notre Direction Informatique, de nouvelles fonctionnalités dans notre outil de gestion des sinistres, telles que la planification de relances pour le suivi des dossiers, ou l'ajout d'indicateurs pour une analyse plus fine de la sinistralité (suivi du type d'expertise sur site ou sur pièces, suivi du contentieux,...).



Amandine Zawadzki
Directrice Sinistres

LEADER News

Le journal d'information du Groupe Leader Insurance

Novembre 2021

N° 1

Leader du marché en croissance interne, le Groupe a montré une substantielle résilience en maintenant une forte croissance organique en 2020...

[Lire la suite en page 2](#)

Créé en 1992, **Abénex** est un acteur historique de l'investissement non coté en France, intervenant dans des opérations de capital développement et de capital-transmission, ...

[Lire la suite en page 3](#)

Le pôle Dommages-Ouvrage du Groupe Leader Insurance, est la **plus grande agence de souscription Dommages-Ouvrage de France** avec 15 gestionnaires...

[Lire la suite en page 3](#)

Le Groupe Leader Insurance, leader du marché en croissance interne



Après la finalisation en 2021 de ce LBO très chronophage... nous sommes repartis sur une forte dynamique.

Beaucoup d'évolutions sont à venir avec l'installation de notre siège social à Paris dans un nouvel immeuble, de nouvelles arrivées au Conseil d'Administration, de nouveaux produits et des outils full digitaux blockchain avant la fin de l'année...



Notons également que le Groupe Leader Insurance est un des premiers donateurs de l'association Petits Princes qui réalise les rêves d'enfants malades.

Je vous invite à nous rejoindre et à aider ensemble cette superbe association qui me tient particulièrement à cœur !!!

Le Groupe Leader Insurance aide beaucoup d'associations sportives. Il est sponsor du FCRM Football club de Rueil Malmaison, et est systématiquement à l'écoute de projets associatifs locaux.

Yoann CHERY
Président & Fondateur

GROUPE LEADER
insurance



Yoann CHERY
Président & Fondateur

Leader du marché en croissance interne, le Groupe a montré une substantielle résilience en maintenant une forte croissance organique en 2020.

La diversification de nos porteurs de risques, sur toutes nos branches a été un succès.

La diversification de notre offre de produits, de la construction à l'assurance Responsabilité Civile Professionnelle et Immeuble, en passant par le risque entreprise, permet au Groupe de s'inscrire comme un leader sur le marché des TPE et PME.

Et le lancement de Leader Safe, notre assurance en Prévoyance pour les Travailleurs non-salariés, est pour nous une très grande fierté.

Notre ambition de doubler notre chiffre d'affaires avant 4 ans, passera également par la croissance externe ; et le renforcement de notre actionnariat avec l'arrivée du fonds d'investissement ABENEX va nous donner la possibilité de disposer des moyens de nos ambitions. Le Groupe Leader Insurance sera alors un des premiers acteurs du courtage français et rayonnera par son excellence opérationnelle au service de ses clients ...

Le Groupe Leader Insurance, et ses quelques 150 collaborateurs, disposent déjà en 2021 d'une très belle croissance interne.

Notre ambition n'ayant d'égal que notre travail et notre passion ; notre

dynamisme et la qualité de notre signature rayonneront encore de longues années sur le paysage de l'assurance en France.



Raphaël Quin
Chef de projet

Depuis plus de 20 ans la digitalisation est au cœur de la stratégie du Groupe.

Après avoir beaucoup innové, notamment avec la tarification et la gestion des contrats en ligne, ou encore la signature électronique, nous prévoyons de poursuivre afin de répondre au mieux aux besoins de nos clients.

Tout d'abord, nos efforts se portent sur le mobile afin d'être capables de suivre les courtiers et les clients sur le terrain, sans contrainte, avec par exemple un site de vérification des attestations d'assurance via un QR Code.

Ensuite, nous travaillons sur la sécurisation de nos systèmes, avec des audits sécurités réguliers et l'intégration de la blockchain pour nos documents.

Enfin, dans le cadre des nombreuses croissances externes que réalise le Groupe, nous travaillons à la rationalisation de nos outils afin de standardiser le plus possible nos process. Ces travaux nous permettront notamment d'accéder à tous les indicateurs clés du business en temps réel comme la production, l'indemnisation, la conformité. Et depuis un mobile bien sûr !



Gilles Lavaud
Directeur Général Finances

Le deal avec Abénex nous a fait entrer dans une nouvelle dimension.

Abénex est un investisseur de référence dans les entreprises de taille moyennes (grandes PME et ETI), avec de grands institutionnels comme souscripteurs de leurs fonds, dont SMABTP.

Notre dossier a été étudié par une quinzaine de fonds de la place, tous favorablement surpris de la solidité financière et de la qualité de l'information à disposition.

Nous avons été audités par de grands cabinets internationaux :

- Au niveau financier : par KPMG, EY, PwC, etc...
- Au niveau opérationnel : par Addactis, KPMG, Roland Berger, Olivier Wyman
- Au niveau réputationnel : Roland Berger, Indefi

- Au niveau juridique et fiscal : CMS Francis Lefebvre, Mayer Brown, KPMG-Fidal

Ces audits ont confirmé la solidité de notre situation financière, sociale, fiscale et opérationnelle, notamment vis-à-vis de nos courtiers apporteurs d'affaires, de nos porteurs de risques et de leurs réassureurs.

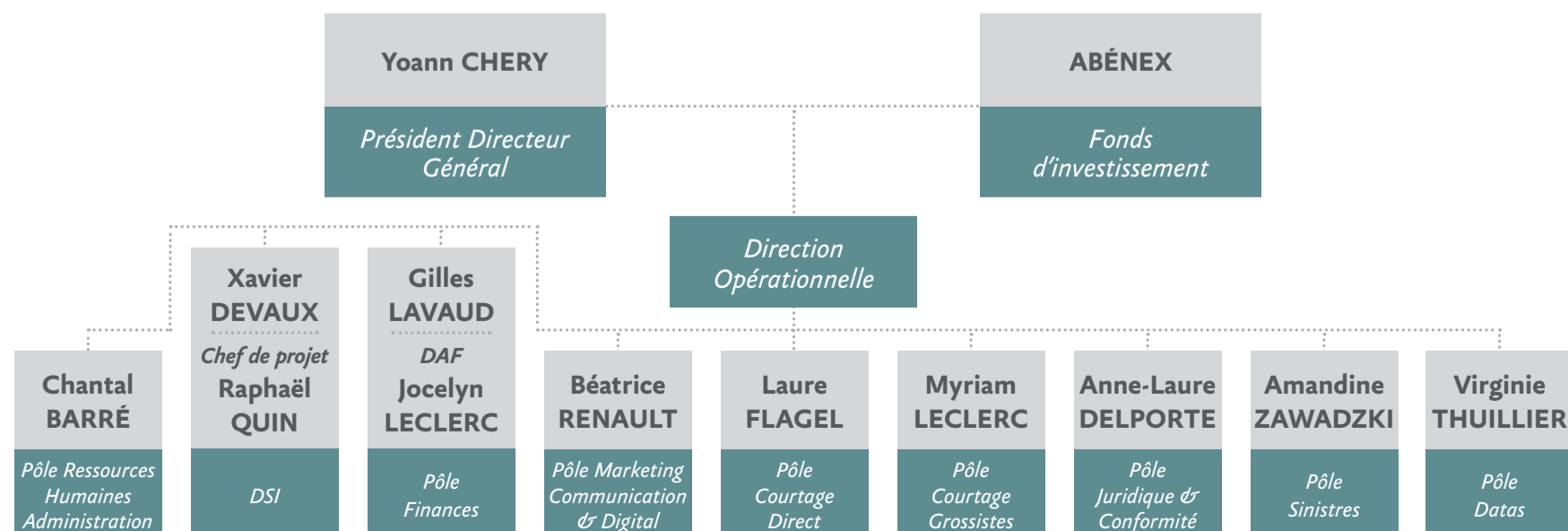
Des fonds propres consolidés de plus de 15M€.

Une situation de trésorerie opérationnelle excédentaire. Pas de recours au PGE pendant la période du COVID.

Un portefeuille de contrats en constante croissance, avec un taux de churn/d'attrition en forte amélioration

Le meilleur S/P du marché sur le segment de la construction, grâce à notre positionnement très spécifique produits/clients sur le marché.

Organigramme des Directions Fonctionnelles



ABÉNEX

Créé en 1992, Abénex est un acteur historique de l'investissement non coté en France, intervenant dans des opérations de capital développement et de capital-transmission, comme actionnaire minoritaire ou majoritaire. Indépendant depuis plus de 10 ans, Abénex est présent sur trois segments du capital investissement : le « small cap », le « mid cap » et l'immobilier.

Abénex investit et s'investit à long terme dans des projets de croissance en s'associant à des entrepreneurs et des familles fondatrices. Abénex peut mettre à leur disposition une équipe opérationnelle dédiée afin de les accompagner dans leurs principaux projets de transformation et leur stratégie de croissance externe.

En capital investissement, les équipes investissent dans des PME et ETI valorisées entre 10 et 500 m€.

En immobilier, Abénex investit dans des projets « Value-Add » pour des actifs jusqu'à 80 m€ de valeur, et dans des opportunités « Core+ » de plus de 50 m€ de valeur, notamment dans les secteurs de la distribution, de la logistique, des résidences gérées et de l'éducation.

Basée à Paris et Lyon, l'équipe est composée de 35 professionnels au savoir-faire prouvé et reconnu.

www.abenex.com

Le pôle Dommages-Ouvrage du Groupe Leader Insurance, est la plus grande agence de souscription Dommages-Ouvrage de France avec 15 gestionnaires.

La technicité, l'offre et le suivi personnalisés étant particulièrement importants pour nous, nous avons, en plus de notre service Souscription, mis en place depuis janvier 2021 un département Réception pour les fins de chantiers.

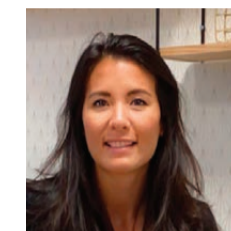
Nous avons également enrichi nos équipes de professionnels du bâtiment avec une architecte et un ancien conducteur de travaux, ce qui nous permet d'avoir

au sein de nos équipes de véritables référents en technicité du bâtiment. Un atout important !

Notons également que nos gestionnaires sont entièrement dédiés à la Dommages-Ouvrage et ont reçu une formation spécifique à ce produit. Ils peuvent ainsi apporter un accompagnement de qualité dans le montage technique des dossiers et dans l'édition des pièces contractuelles.

Enfin, preuve du succès de notre Pôle qui connaît une très forte croissance depuis sa création, nous emménageons bientôt dans de nouveaux bureaux à Paris afin de pouvoir continuer à renforcer nos équipes et nous développer !

La réactivité, la proximité envers nos courtiers, s'inscrivent dans l'ADN du Groupe Leader Insurance.



Elodie Reboux
Responsable Pôle Dommages-Ouvrage



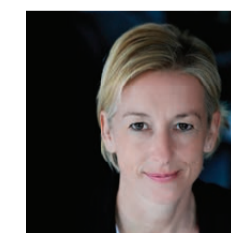
L'organisation de la Direction Juridique et Conformité a une importance particulière dans le secteur assurantiel.

Au sein du Groupe Leader Insurance elle s'est construite et articulée autour de deux pôles complémentaires : la conformité, pour répondre au secteur très réglementé de la distribution des produits d'assurance, et un service juridique très

opérationnel, orienté risque et business tout en assurant la sécurité juridique des opérations effectuées.

Cette organisation devient essentielle également pour le respect des diverses

réglementations s'appliquant à tous les secteurs tels que le RGPD, nécessitant un devoir de vigilance renforcé.



Anne-Laure Delporte
Directrice Juridique & Conformité